

Contenido

MANUAL DE INSTALACION PROGRAMA PARA CAMBIO DE PIN EN TARJETA INTELIGENTE O SMART CARD.....	2
BAJE LA HERRAMIENTA DE NUESTRO SITIO	3
INICIANDO LA INSTALACIÓN	3
UTILIZANDO LA APLICACION	5
CAMBIO DE PIN	6

MANUAL DE INSTALACION PROGRAMA PARA CAMBIO DE PIN EN TARJETA INTELIGENTE O SMART CARD

Este instructivo fue realizado con el objetivo de que los usuarios puedan cambiar el pin de su tarjeta inteligente o smart card con la aplicación proporcionada.

NOTA:

LO PRIMERO QUE SE RECOMIENDA HACER ES CAMBIAR SU PIN CON LA HERRAMIENTA QUE SE LE ESTA BRINDANDO.

RECUERDE QUE SI INGRESA MAL SU PIN 3 VECES SU TARJETA INTELIGENTE O SMART CARD YA NO FUNCIONARA Y DEBERA DE OBTENER UNA NUEVA.

NO UTILICE EL SOFTWARE DE ADMINISTRACION DE PIN DEL CD QUE VIENE CON SU KIT.



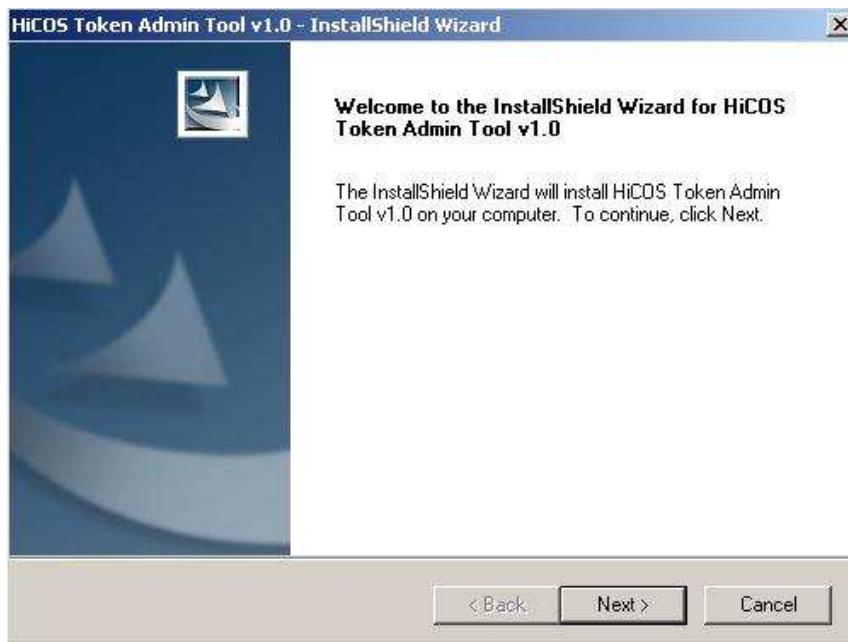
BAJE LA HERRAMIENTA DE NUESTRO SITIO

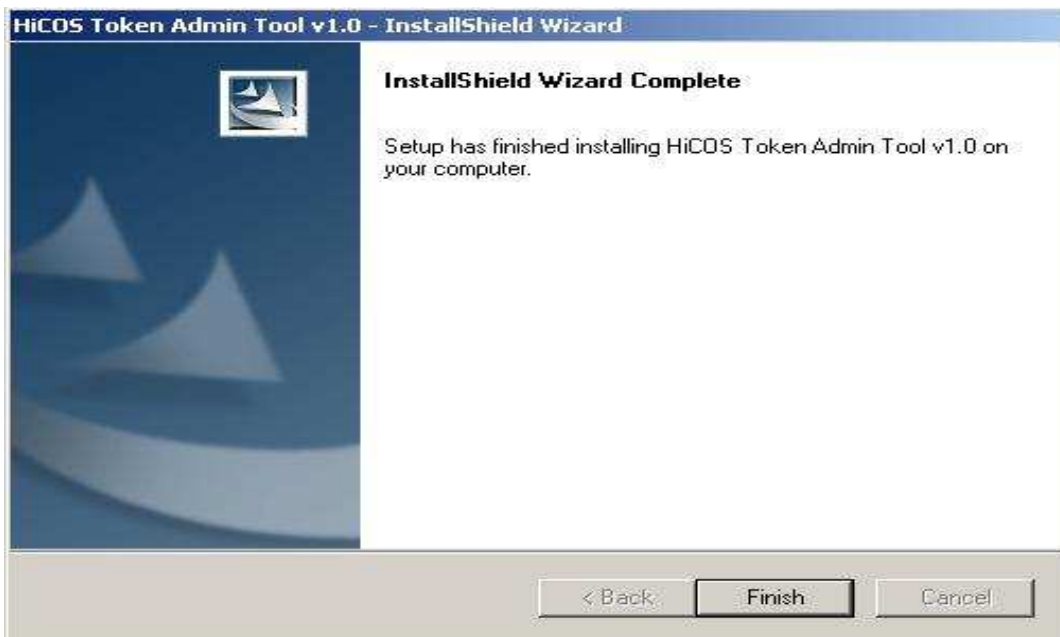
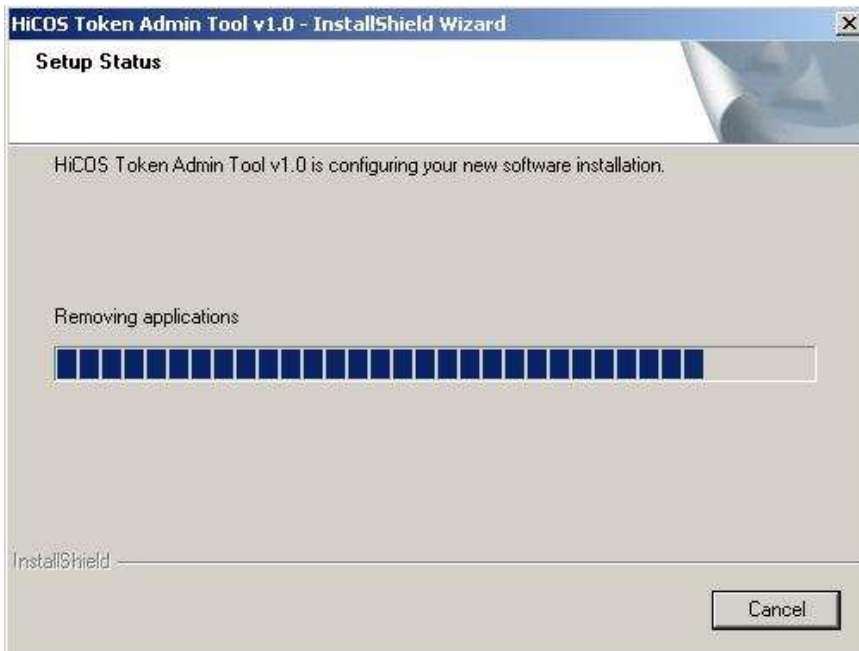
<http://www.ebclosion.com/certificadosdigitales.php>, grave la aplicación a su computadora en donde utilizara la tarjeta inteligente o smart card.



INICIANDO LA INSTALACIÓN

Cuando tenga la presentación en su computadora, favor dar doble click sobre el icono para iniciar la instalación. Y Presionar Next en las siguientes pantallas, como se muestra a continuación.

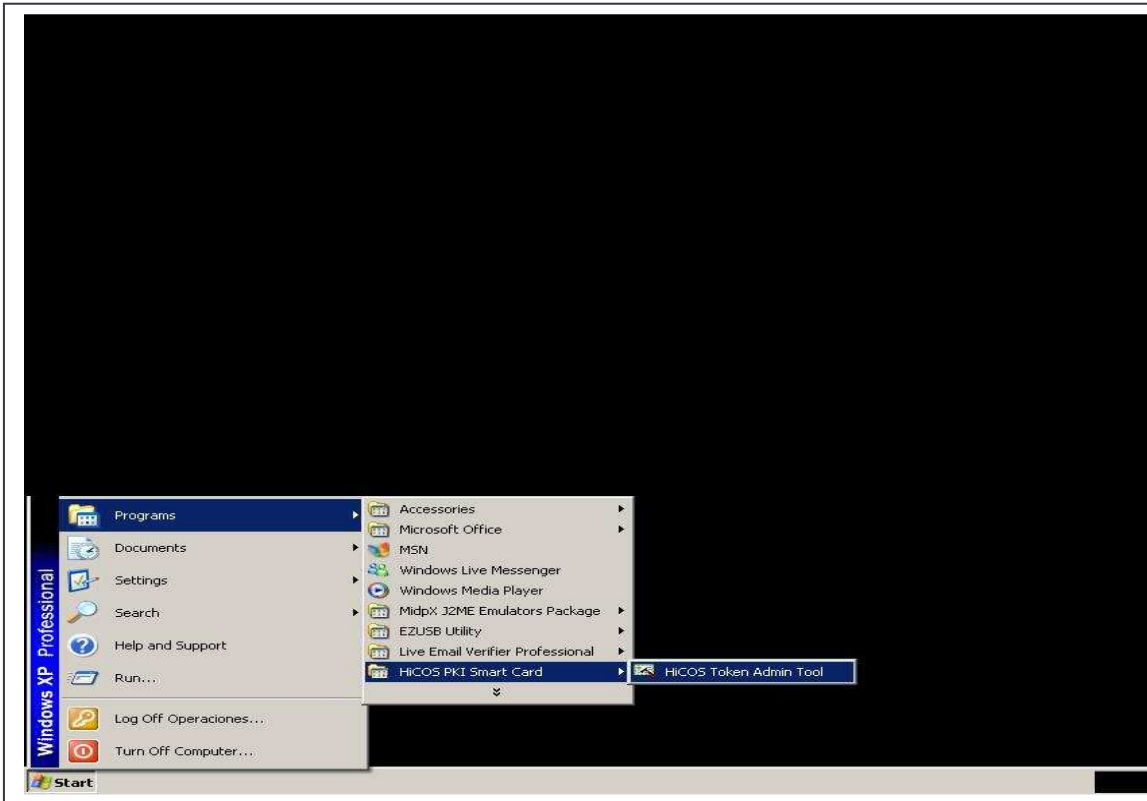




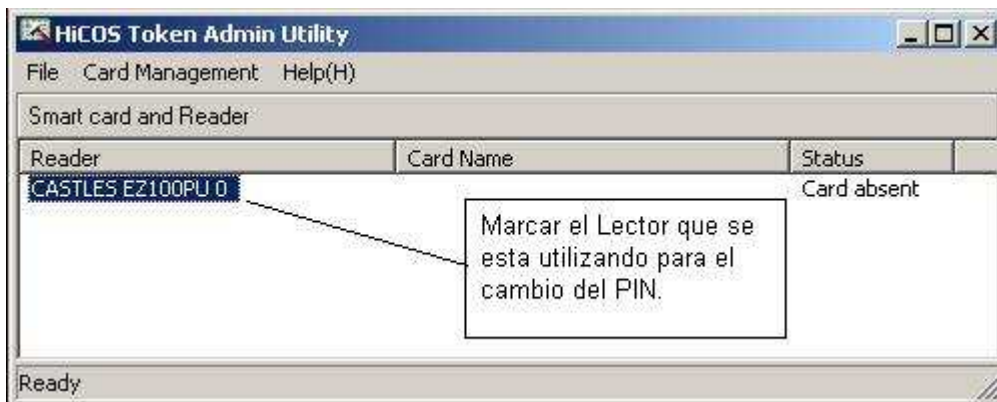
Presionar FINISH para terminar la instalación.

UTILIZANDO LA APLICACION

Debe de ubicar el programa que se instalo y ejecutarlo. En la siguiente imagen se muestra como deberá de hacerlo.



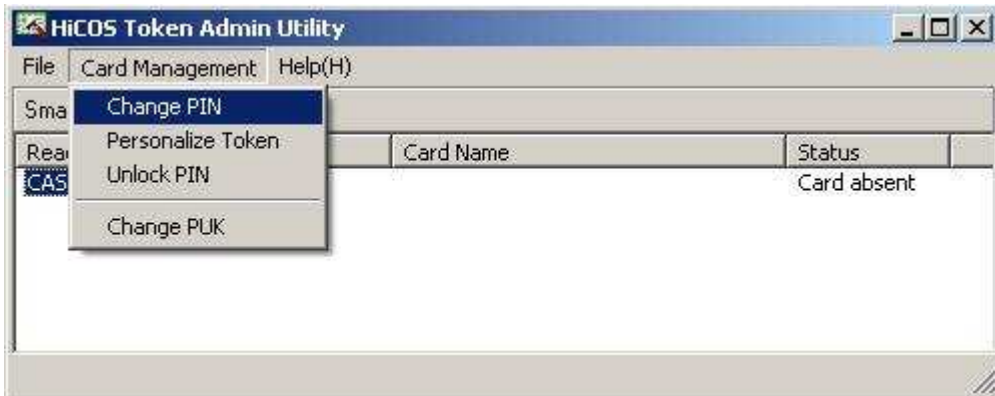
Cuando se ejecuta la aplicación, usted podrá visualizar la siguiente pantalla. En esta pantalla deberá de Elegir la opción CASTLES EZ100PU0. Esto queda automáticamente marcado cuando inserta la tarjeta en el lector, si en dado caso, no fuese asi, Favor Saque e Introduzca la tarjeta nuevamente.



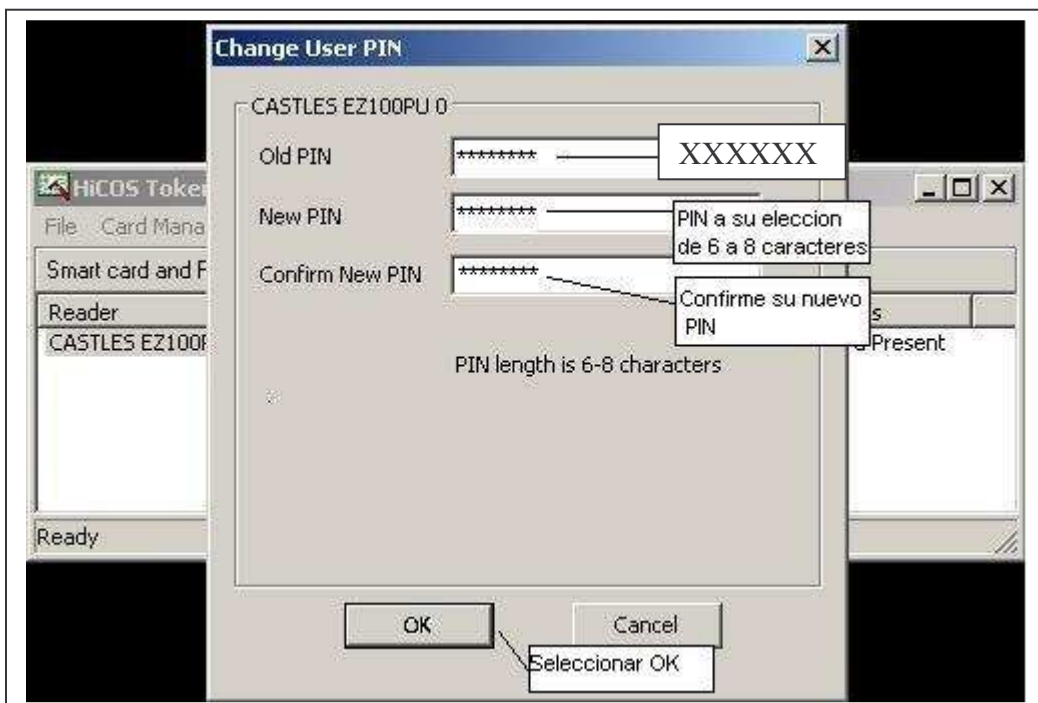
CAMBIO DE PIN

Cuando haya seleccionado la opción descrita con anterioridad, deberá de realizar lo siguiente.

1. Ir al Menu “Card Management”
 - a. Escoger la opción Change PIN.



2. A continuación se le presentara la pantalla para cambiar el mismo. Solicitando los siguientes datos.
 - a. **Old PIN** : Acá debe de ingresar el antiguo PIN a cambiar
 - b. **New PIN**: Aca debe de ingresar el PIN nuevo este debe de estar comprendido entre 6 y 8 caracteres.
 - c. **Confirm New PIN**: Aca debe de ingresar el PIN que introdujo con anterioridad en el campo New PIN.
 - d. Por ultimo dar elegir la opción **OK**



Si realizo todos los pasos de forma adecuada, usted podrá ver la siguiente pantalla.

